



# Scheda tecnica

## Padiglioni 7-8-9

## Aree espositive coperte

	Mq lordi	Mq netti espositivi	Altezza max interna mt.	Capienza base	Capienza max	Servizi igienici
<b>Padiglione 7</b>	4.000	1.920	7,50	2.000	4.000	4U+1H+4D
<b>Padiglione 8</b>	4.000	1.920	7,50	1.600	4.000	4U+1H+4D
<b>Padiglione 9</b>	5.600	2.560	7,50	2.400	4.500	8U+8H+4D

Il corpo centrale del Quartiere fieristico è individuato dai padiglioni 7, 8 e 9 collegati tra loro da un corpo edificato e destinato ai servizi e ad alcuni locali tecnici. Complessivamente i 3 padiglioni hanno una superficie pari a 13.600 mq e un'altezza sottotrave di circa 8,00 metri, sono privi di colonne centrali e singolarmente sono così strutturati:

### > Padiglione 7 e 8, entrambi di dimensioni 80,00 x 50,00 mt

La rete distributiva di impianti elettrici, acqua e relativo scarico è a terra come si evince dalle planimetrie allegate. La distribuzione alle singole utenze viene effettuata a mezzo di colonnine (quadri) elettrificate.

### > Padiglione 9, di dimensioni 100,00 x 50,00 mt

La parte impiantistica si distingue dai padiglioni 7 e 8 in quanto tutta la rete distributiva di energia elettrica è realizzata con tre blindobarre poste in a circa 8,00 mt di altezza. La distribuzione alle singole utenze viene effettuata a mezzo di calate con quadri elettrici.

Il Padiglione 9 è inoltre dotato di impianto di aria compressa e di un limitato impianto di distribuzione idrica e relativo scarico acqua.

**I Padiglioni sono dotati di adeguati servizi, di impianto di riscaldamento e ricambio d'aria e sono completamente cablati con impianto WiFi**

Nei corpi di collegamento tra i padiglioni insistono vari locali:

### **nel Padiglione 7:**

- > punto bar caffetteria
- > gruppo di servizi igienici

### **nel Padiglione 8:**

- > 1 locale primo soccorso
- > 1 locale tecnico destinato a gestione e controllo impianti
- > 1 locale da 48 mq circa impiegabile come sala riunioni o altro
- > 1 locale da 48 mq circa, collegato da una doppia porta al padiglione 9, destinato a segreteria generale e postazione microfonica per annunci
- > gruppo di servizi igienici

### **nel Padiglione 9:**

- > 1 locale da 24 mq
- > 1 locale da 24 mq destinato al Presidio dei Vigili del Fuoco e al servizio antincendio aziendale
- > 1 locale quadri elettrici
- > gruppo di servizi igienici

Tra i Padiglioni 8 e 9, con ingresso autonomo dai singoli edifici, si trova il locale Bar di 270 mq. I Bar vengono gestiti direttamente da Umbriafiere SpA o da altre Società da essa incaricate.

# Servizi di Quartiere

## Servizi erogati a terzi organizzatori e/o espositori

- > Segreteria organizzativa e logistica
- > Servizio tecnico di sicurezza
- > Servizio di presidio medico e ambulanza
- > Servizio gestione impianti elettrici e presidio
- > Servizi di allestimento stand
- > Servizio pulizie
- > Cartellonistica e segnaletica
- > Noleggio di apparecchiature informatiche, audio, video, luci
- > Servizio promozione ed hostess
- > Servizio di vigilanza

## Servizi logistici generali

- > Bar
- > Edicola-tabaccheria
- > Ristorante self-service
- > Segreteria informazioni
- > Sportello Bancomat

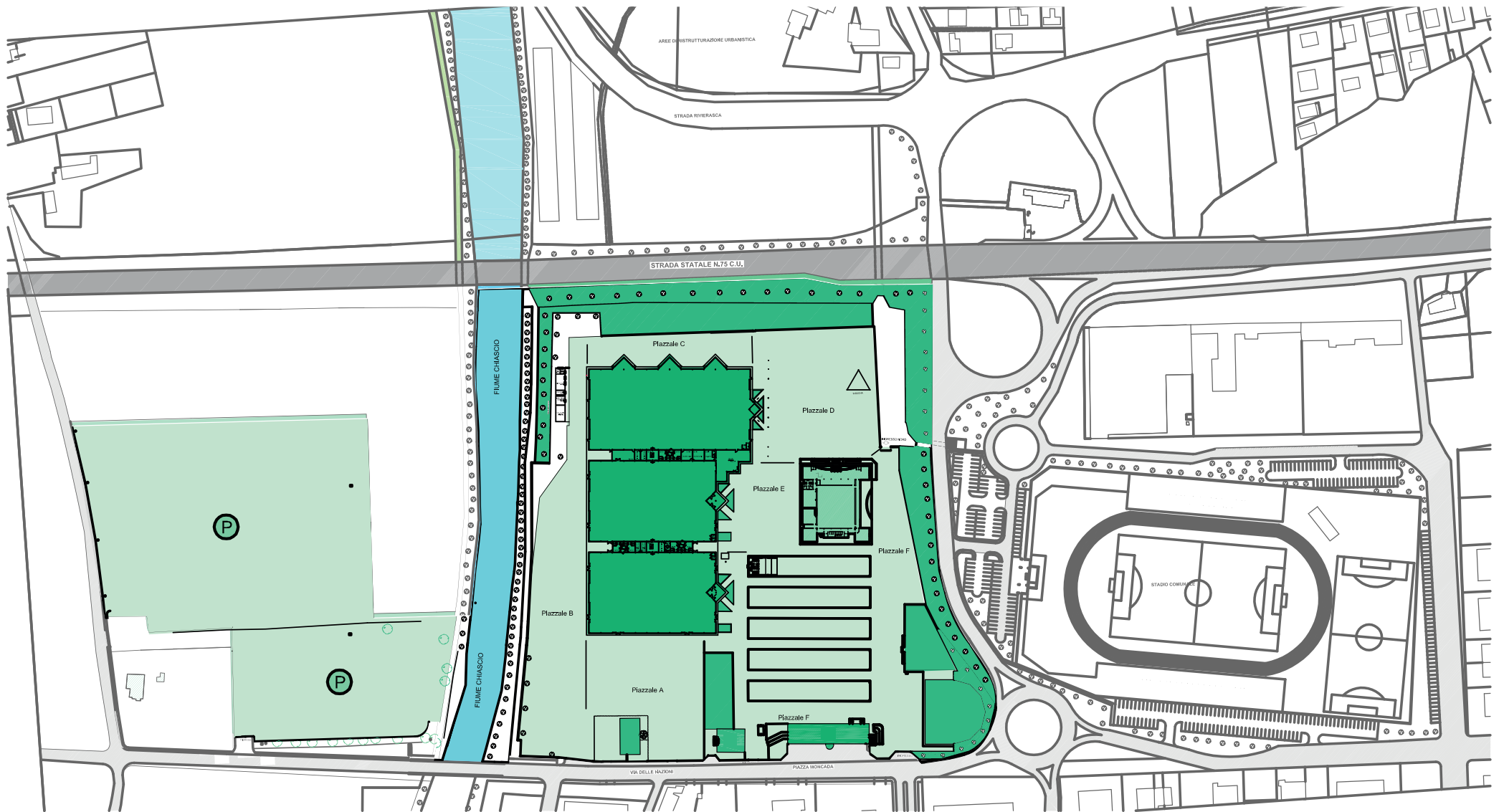
# Regolamento tecnico di Quartiere

In questo documento a carattere generale emanato da Umbriafiore SpA in qualità di Gestore del Quartiere Fieristico sono indicati gli obblighi e i divieti di carattere generale e in particolare per allestimenti, smontaggi e impianti tecnologici nonché disposizioni particolari in materia di ambiente, prevenzione, gestione rifiuti e obblighi assicurativi.

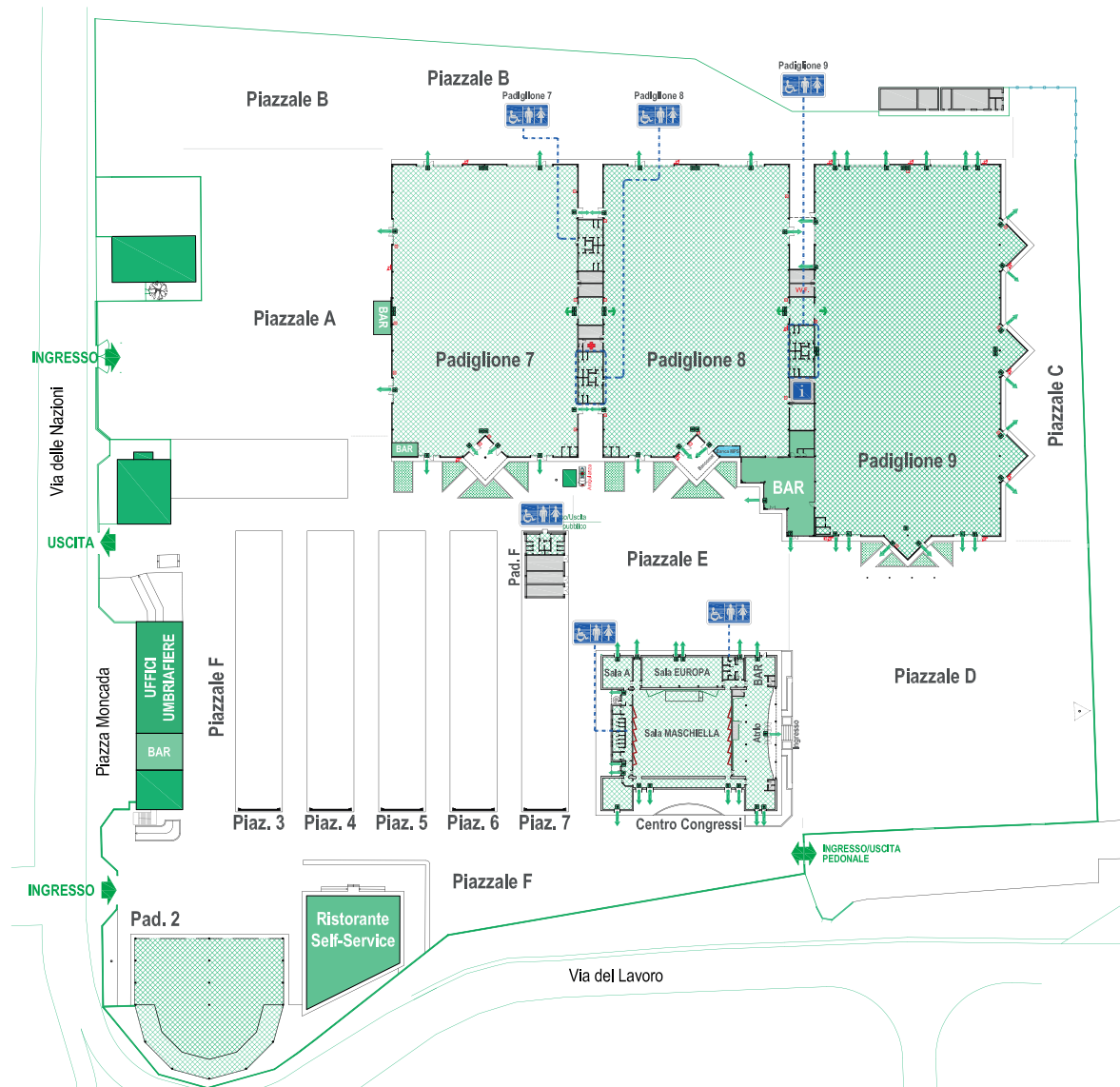
[!\[\]\(ec9132f1d27c8919987d92907322654d\_img.jpg\) Scarica il Regolamento Tecnico di Quartiere](#)

Servizi di Quartiere - Padiglioni 7-8-9

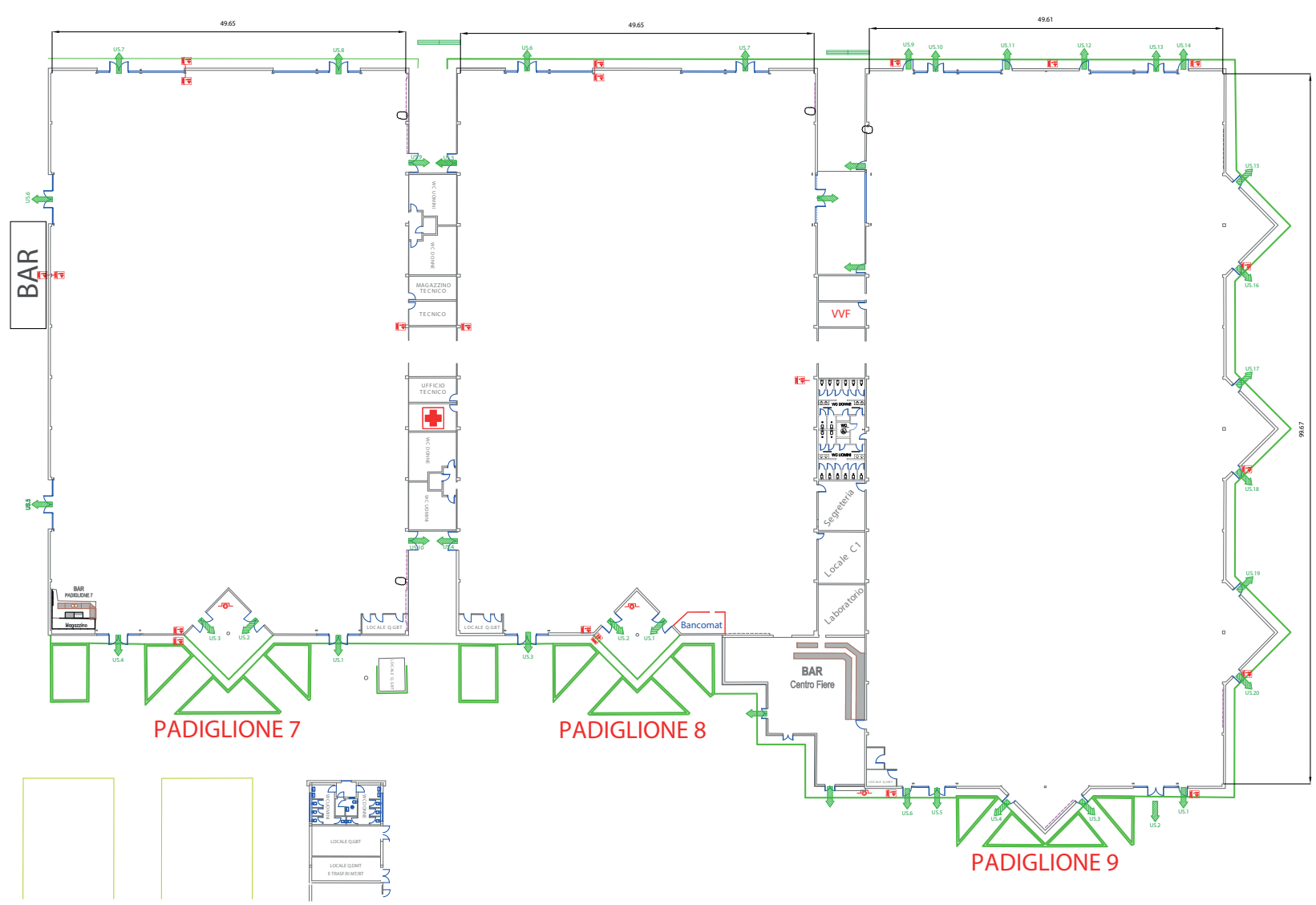




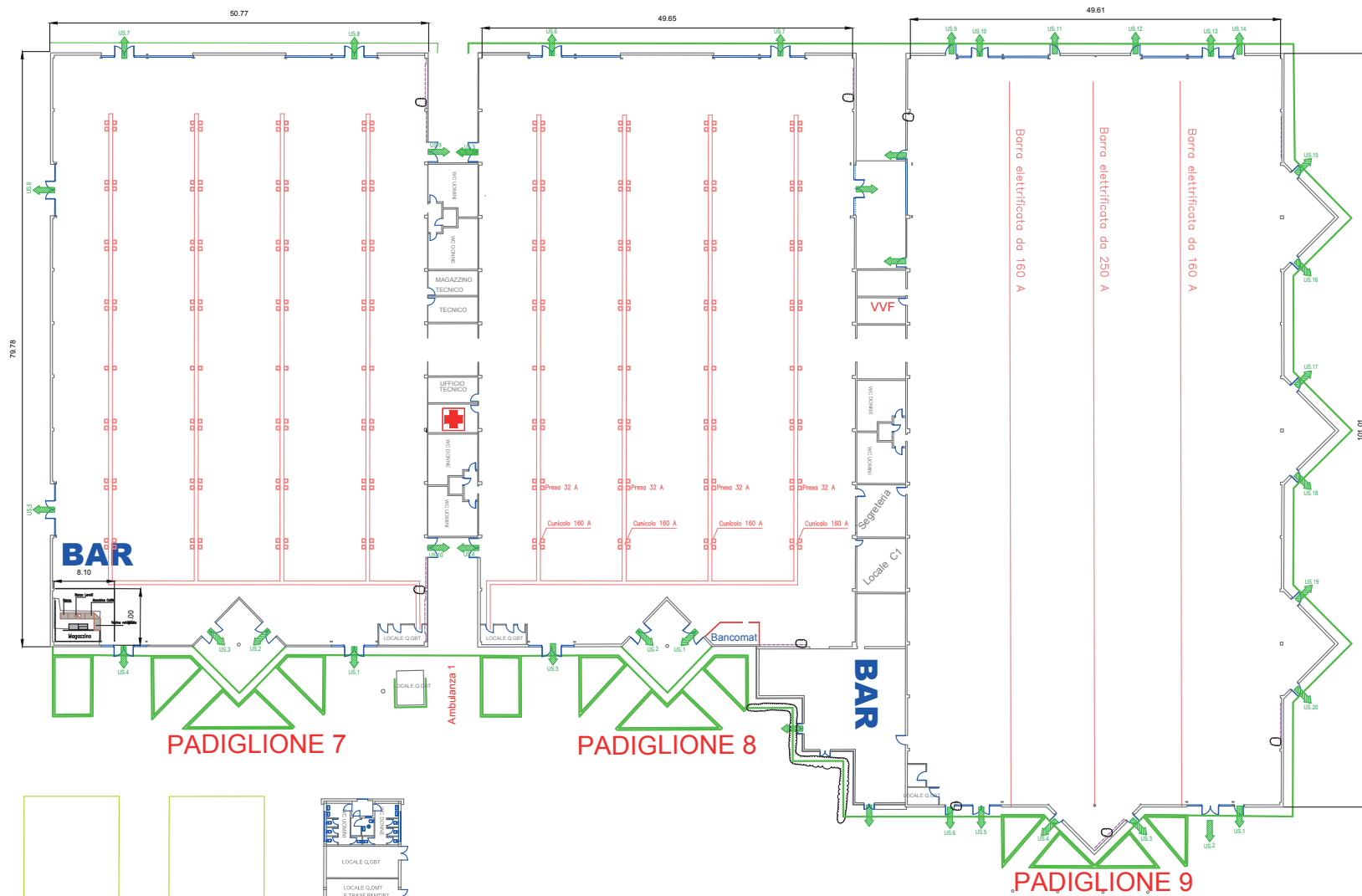
Planimetria territoriale del Quartiere Fieristico



Planimetria generale del Quartiere Fieristico



Planimetria Padiglioni

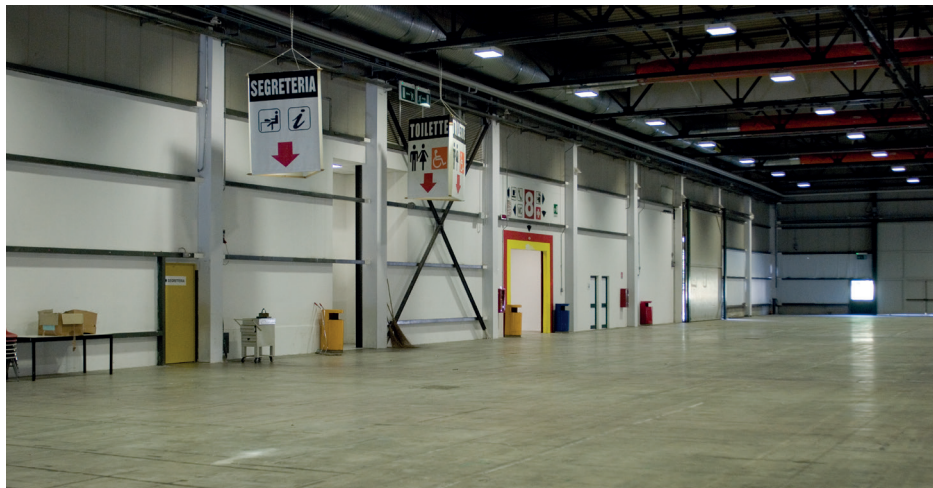


Planimetria padiglioni con Rete Impianti





Padiglioni 7-8-9



Padiglioni 7-8-9



Padiglioni 7-8-9